



LAPURLA: 3^e JOURNÉE NATIONALE — 10.11.23

« GUIRLANDES D'IDÉES »

MAUDE BERTRAND SAUVAGE, artiste

GIUSEPPINA BILLÉ, éducatrice de la petite enfance, Crèche Clos-de-Bulle

CAROLINA LIEBLING, directrice adjointe Musée de la main UNIL-CHUV

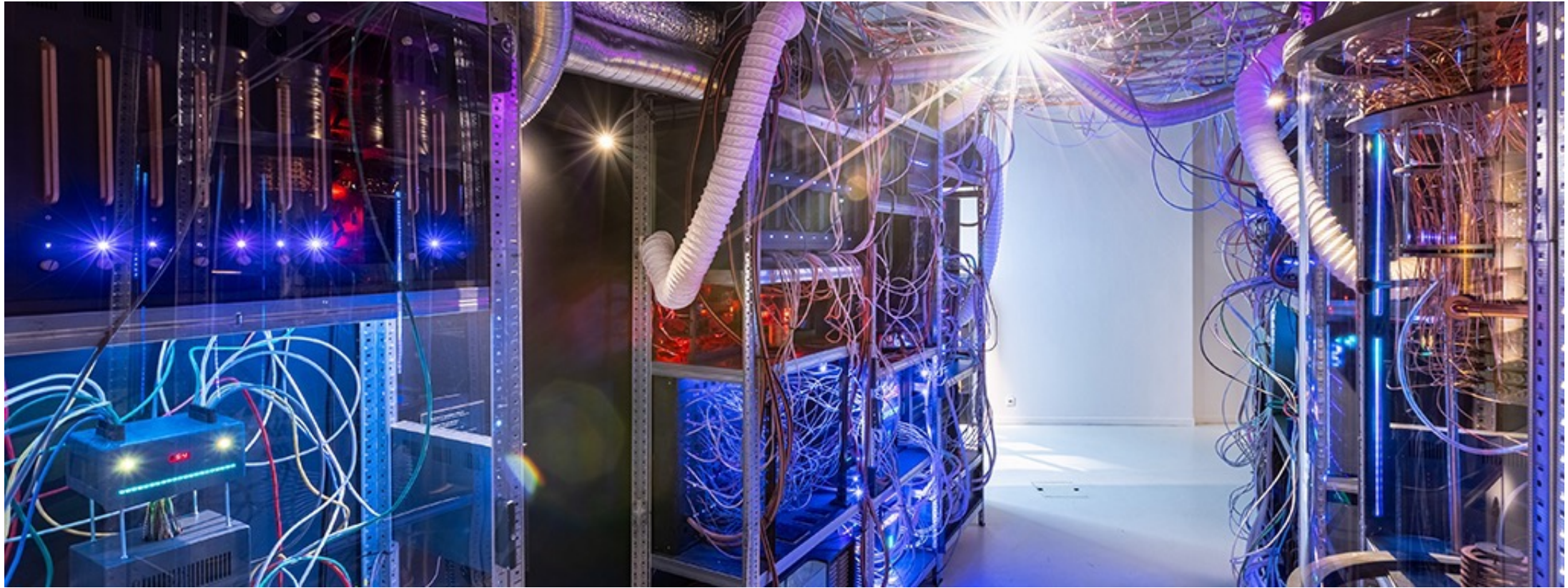


UNIL / CHUV

AU MENU:

1. CONTEXTE DU PROJET
2. CO-CONSTRUCTION D'UN ATELIER CRÉATIF
3. DÉROULEMENT DE L'ATELIER
4. RÉCEPTION DE L'ATELIER
5. CE QUE L'AVENTURE NOUS A APPRIS





1. CONTEXTE

AU DÉBUT

VOLONTÉ DE DÉPART:

Un atelier créatif comme clef d'accès à une exposition interdisciplinaires sur l'IA

DÉFIS:

- Sujet complexe
- Identifier un aspect qui peut être exploré par de très jeunes enfants
- Composer avec une approche pédagogique et la philosophie de Lapurla

INTELLIGENCE ARTIFICIELLE NOS REFLETS DANS LA MACHINE

Prolongation jusqu'au 24 septembre 2023



**MUSÉE
DE/LA
MAIN**
UNIL / CHUV

EN COLLABORATION AVEC PARTENAIRES INSTITUTIONNELS PARTENAIRES DE L'EXPOSITION

idiap, EPFL, HES-SO, etc.

**COLLECTIONNER,
COMPARER, REGROUPER,
ASSOCIER, TRANSFORMER**

CHOISIR UN ASPECT DE L'EXPO...

Principes de l'IA

Collectionner → Etiqueter →
Comparer → Classifier

**.... COMME POINT DE DÉPART DE
L'ATELIER:**

Exploration sensorielle des
associations d'idées.

Élément central pour:

- la pensée humaine
- la créativité
- le fonctionnement de l'IA

Goldfish (84%):



Espresso (84%):



Dugong (80%):



Butterfly (78%):



Ladybug (76%):



[Image: Classification ImageNet avec des réseaux neuronaux convolutifs](#)



EXPLORATION SENSORIELLE DES ASSOCIATIONS D'IDÉES

OBJECTIFS DE L'ATELIER (Niveau Micro):

- Stimuler l'exploration des matières, couleurs, formes, rendus tactiles et visuels
- Stimuler l'association libre d'idées
- Stimuler la mise en récit
- Expérimenter les différents niveaux de réalité



[Images et Source d'inspiration: Ateliers de Reggio Emilia](#)

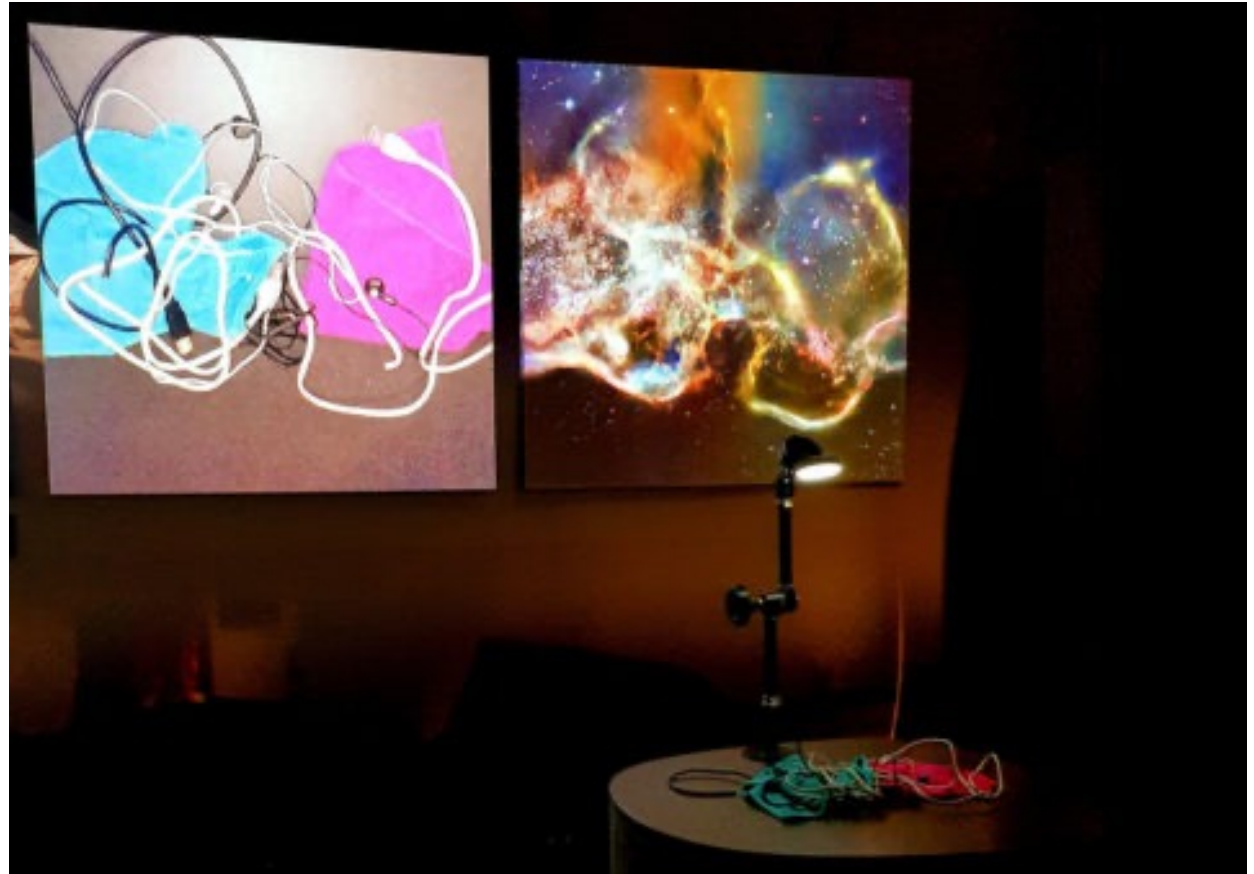
EXPLORATION DE DEUX ŒUVRES EXPOSÉES

MEMO AKTEN, « Learning to see », Installation interactive

Manipuler des objets du quotidien et voir comment ils sont transposés par des réseaux neuronaux.

Succession de paysages: eau, feu, nuages, fleurs, cosmos.

<http://www.memo.tv/works/learning-to-see/>



EXPLORATION DE DEUX ŒUVRES EXPOSÉES

MERIJN BOLINK, « Googles Eyes »

Détournement d'une application de Google qui identifie des monuments, des objets et des gens.

Le système associe les objets nouveaux à des éléments connus.

L'artiste sculpte cette suite d'associations d'idées.

Le résultat est une sorte de « cadavre exquis ».



CO-CONSTRUCTION: PARTENAIRES

- CURATEURS DE L'EXPOSITION INTELLIGENCES: Musée de la main UNIL-CHUV
- SPÉCIALISTES DE LA PETITE ENFANCE: Ville de Lausanne, Service de la petite enfance, Valérie Denisart, adjointe à la direction ; Elsa Veillard, chargée de projets
- SPÉCIALISTES DE LA PETITE ENFANCE: CVE du Réseau-L sensibles à la démarche Reggio Emilia, Giuseppina Billé, éducatrice de la petite enfance, Clos-de-Bulle ; Julien Gubian, éducateur de la petite enfance, CVE Jardins de Prélaz
- ARTISTE / médiatrice culturelle: Maude Bertrand Sauvage
- DOCUMENTATION: CREDE Lausanne
- CONSULTATION: Partenaire Enfance & Pédagogie (PEP-VD), Sabine Germann

OBJECTIFS DE ATELIER CRÉATIF « GUIRLANDES D'IDÉES »

Micro: enfants

- Stimuler l'exploration des matières, couleurs, formes, rendus tactiles et visuels
- Stimuler l'association libre d'idées
- Stimuler la mise en récit
- Expérimenter les différents niveaux de réalité

Méso: institutions partenaires

- Répondre à une demande réciproque
- Echange de compétences
- Sensibiliser à l'éveil culturel des tout petits

Macro: durabilité, promoteurs et partenaires

- Documenter la démarche afin qu'elle puisse être reproduite
- Sensibiliser les « décideur·euse·s » à l'importance de l'éveil culturel des tout petits
- Créer un réseau

GROUPES CIBLES

ENFANTS DE 2-4 ANS

- Lieux d'accueil de la petite enfance, Lausanne et région
- 7 enfants maximum, si les enfants ont 2 ans
- 10 enfants maximum, si les enfants ont 3 et 4 ans

FRÉQUENTATION (6 avril 2022 – 24 septembre 2023)

- 33 groupes:
23x Lausanne, 3x Morges, 2x Prilly, Bussigny, Le Mont sur Lausanne, Paudex, Renens, Ecublens
- 306 enfants de 2-4 ans
- 68 accompagnatrices/teurs
- Total des participant-e-s : 374



2.CO-CONSTRUCTION D'UN ATELIER CRÉATIF

LA REFERENCE PÉDAGOGIQUE. ANALYSE DE LA POSTURE PROFESSIONNELLE:

Loris Melaguzzi, père de l'expérience 'Reggio Children' encourage les professionnels à rechercher ce qu'il appelle la **'création de la vibration esthétique'**.

Ce concept décrit la relation forte existante entre la proposition pédagogique conçue par l'adulte et la créativité non conventionnelle de l'enfant.

2.1. DE L'OBSERVATION À L'ASSOCIATION D'IDÉES!

Tout commence par la suggestion de l'enfant...par ses tentatives de recherche, par ses élaborations cognitives.

Groupe des trotteurs (2 ans)



L' éducateur observe, écoute et analyse les dynamiques entre les enfants.

- ✓ Comment l'enfant associe les différents supports mis à disposition (une table lumineuse, des éléments naturels etc.)?



L'enfant regarde les feuilles et il dit « elle sont vivantes...on voit les lignes comme dans ma main! »

Suite à cette suggestion, l'équipe Lapurla s'interroge:

« Quelle activité créative peut permettre à un enfant de 2 ans de reproduire une feuille ou un objet sur du papier? »

✓ La technique du frottage



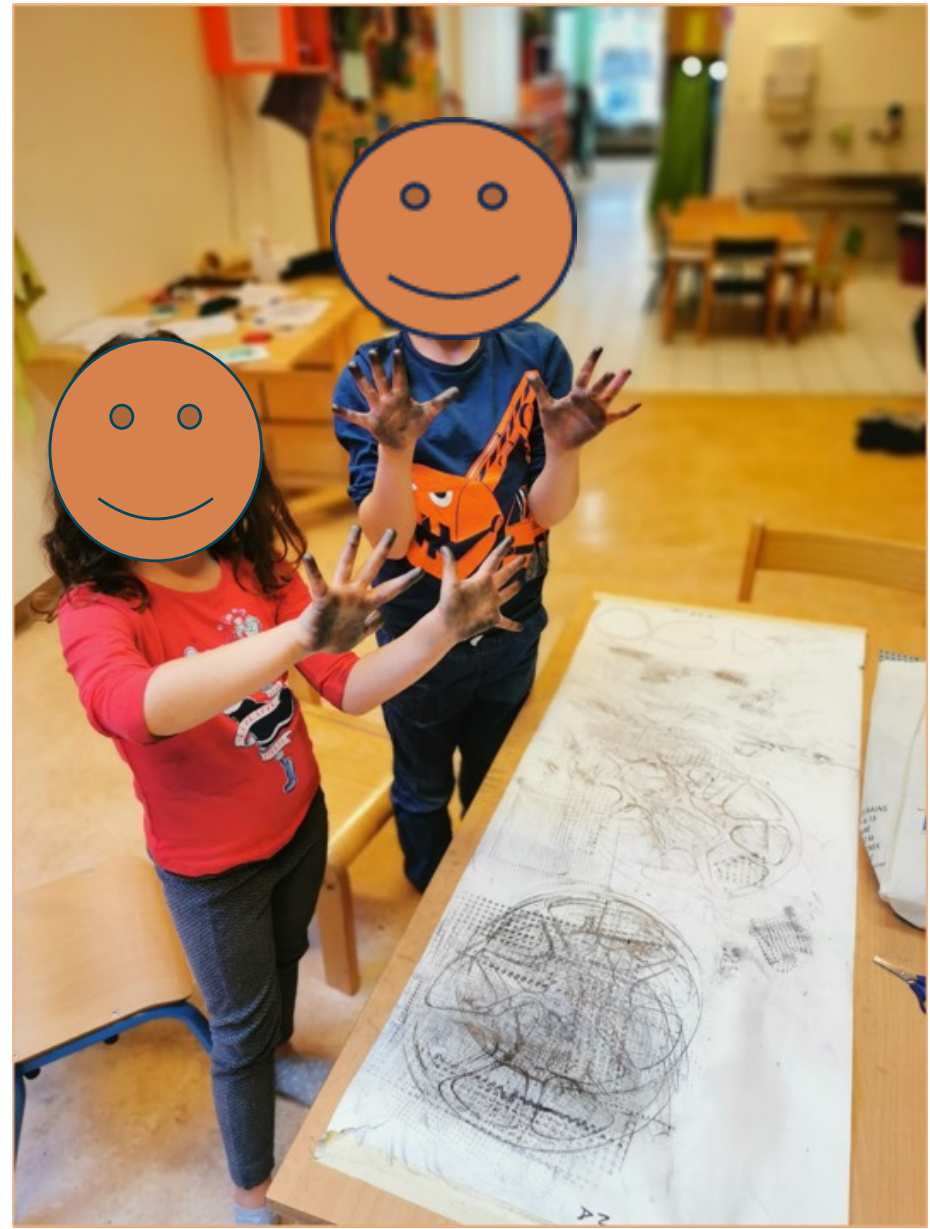
2.2. LA CO-CONSTRUCTION DE L'ATELIER « GUIRLANDES D'IDÉES »

- Analyser la technique du frottage selon les différents âges.
- Tester les différents supports: table lumineuse, jeux de lumière, différents objets.
- Préparer le contexte spatio-temporel de l'activité: de l'accueil à la présentation de l'atelier!.

➤ Analyser la technique du frottage selon les différents âges







➤ Tester les différents supports

- ✓ Exploration sensorielle des associations d'idées.
- ✓ Analyse des contraintes logistiques.





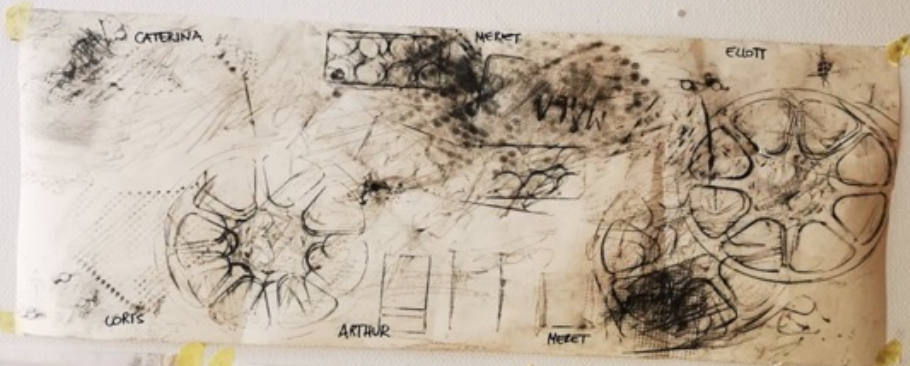
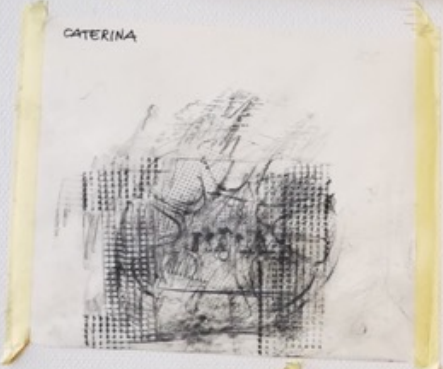
04-10-22

➤ Préparer le contexte spatio-temporel de l'activité: de l'accueil à la présentation.

✓ L'importance de scénariser l'atelier!





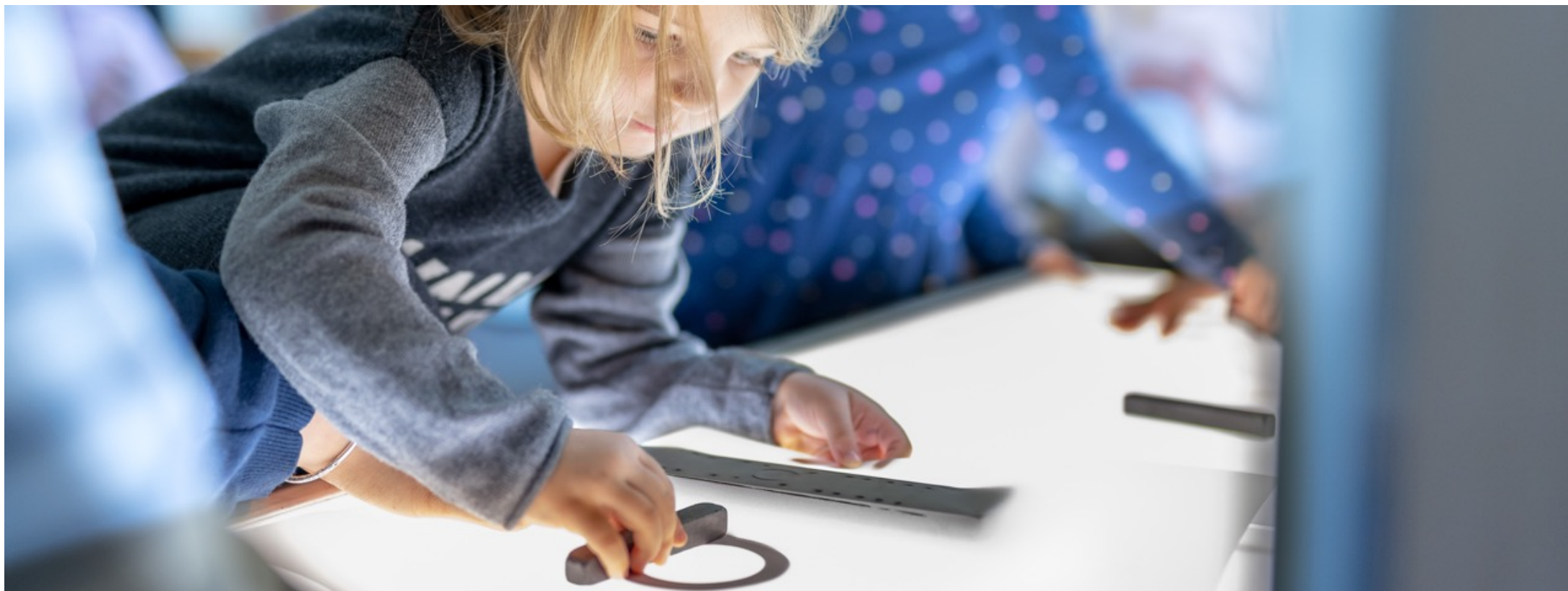


2.3. LA PHASE DE TEST DE L'ATELIER

Un groupe d'enfants de la crèche du Clos-de-Bulle est convié afin de tester l'atelier au Musée de la main UNIL-CHUV.

- ✓ Un atelier évolutif: au fur et à mesure!





3. DÉROULEMENT DE L'ATELIER



Accueil



Exposition : *Learning to see*, Memo Akten



Exposition : *Learning to see*, Memo Akten



Exposition : *Googles eyes*, Merijn Bolink



Atelier Guirlande d'idées



Atelier : objets



Atelier : choix d'objets



Atelier : frottage



Atelier : frottage



Atelier : frottage



Atelier : frottage



Atelier : devinettes sur les frottages



Atelier : rétroprojecteur



Atelier : rétroprojecteur



4. RÉCEPTION DE L'ATELIER

QU'EST-CE QUI A MARCHÉ ?



La trame du scénario préparé.

Le cadre et la liberté.

Le respect de la curiosité de l'enfant.

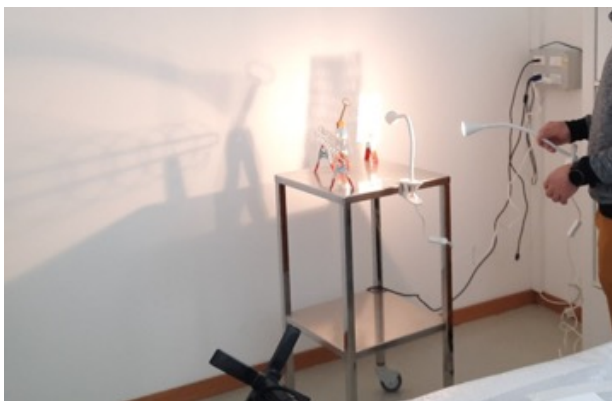
La découverte des objets dans différents types de réalité.

Le lien avec l'exposition : choisir / associer / transformer.

QU'EST-CE QUI A DÛ ÊTRE ADAPTÉ ?

La structure temporelle en vue d'une plus grande souplesse.

Le respect du rythme de chaque enfant.



À l'atelier : la suppression des lampes avec ombres contre le mur, et de certains objets.
Moins c'est plus.

RÉACTIONS DES ENFANTS FACE À LA DÉMARCHE LAPURLA

Curiosité éveillée.

Enthousiasme.

Etonnement face à *Learning to see*, crainte au début, n'osant pas toucher.

Réticence avant de toucher le graphite.

Appropriation des objets en faisant des liens avec leur entourage.

Inventivité.

RÉACTIONS DES ACCOMPAGNATEURS / TRICES FACE À LA DÉMARCHE LAPURLA

Le contrôle

L'énoncé de directives

Le besoin de résultats

L'accompagnement des enfants dans leurs découvertes

L'éveil de leur curiosité

La confiance dans les apports de l'activité *Pour les machines (intelligence artificielle), ça fera son chemin!*

L'ouverture d'esprit

Le lien avec leur quotidien (p.ex: Chanson du printemps quand ils ont vu les fleurs dans *Learning to see.*)

La volonté de revenir

Peut-être mieux préparer les équipes ?



5. BILAN: CE QUE L'AVENTURE NOUS A APPRIS

RECOMMANDATION AU NIVEAU MICRO - ENFANTS IMPORTANCE DU PRÉAMBULE

1^{ère} familiarisation avec le monde culturel

Réserver assez de temps pour une **introduction** très générale durant laquelle les participant·e·s peuvent poser **toutes sortes de questions**: bâtiment, infrastructures, personnel, codes de comportement, contenus, modes de présentation, etc.



DÉFI AU NIVEAU MICRO - ENFANTS STIMULER TOUT EN LAISSANT EXPLORER LIBREMENT

Stimulation d'une exploration ciblée mais néanmoins active

Trame de l'atelier suffisamment souple pour favoriser et intégrer les explorations spontanées des enfants.



RECOMMANDATION AU NIVEAU MICRO - ÉDUCATRICES PRÉSENTATION DE LA DÉMARCHE LAPURLA

Sensibilisation des éducatrices·teurs à la démarche de Lapurla

Favoriser une exploration aussi spontanée et active
que possible en **sensibilisant** les accompagnant·e·s
à la démarche de Lapurla AVANT la visite du
musée.

Brochure: "Éveil esthétique et participation Culturelle dès le plus jeune âge", 2017



RECOMMANDATION AU NIVEAU MICRO - FAMILLES PRÉSENTATION DE LA DÉMARCHE LAPURLA

Sensibilisation des familles à la démarche de Lapurla

Pour ancrer durablement l'encouragement à la culture, il est important que les enfants puissent **partager** l'expérience vécue avec leur famille.

Vive la créativité,
dès le plus jeune âge

Six invitations aux parents et à celles et ceux qui aiment passer du temps avec les jeunes enfants.

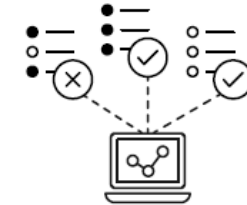
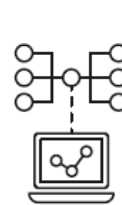


lapurla
Les enfants explorent

DÉFI AU NIVEAU MÉSO – DIRECTION DE PROJET EXPLORATION LIBRE DANS UN CADRE PÉDAGOGIQUE

Initiation créative à la culture scientifique

Se détacher d'une **approche didactique** pour adopter une **exploration plus libre** dans un cadre pédagogique défini.



IMPACT NIVEAU MACRO — PROMOTEURS ET PARTENAIRES TENIR COMPTE DES BESOINS ET ANCRER

Implication des services de la petite enfance

Développement du projet **en partenariat** avec le Service de la petite enfance de la Ville de Lausanne.

Impliquer, dès la conception, des acteurs du terrain et tenir compte de leurs **besoins**.

Cela facilite aussi la **diffusion** et l'**ancrage** des informations dans les milieux concernés et la création d'une posture éducative.



RÉSEAU-L
RÉSEAU D'ACCUEIL DE JOUR LAUSANNE



IMPACT NIVEAU MACRO – PROMOTEURS ET PARTENAIRES EFFET DÉMULTIPLICATEUR

**Emulations, réflexions et initiatives nées
suite au projet**

Les acteurs impliqués jouent un rôle
démultiplicateur:

Convaincus et inspirés par la démarche, ils
deviennent à leur tour les initiateurs de
nouveaux projets créatifs.

**NOUS AURONS LE PLAISIR DE VOUS LES
PRÉSENTER CET APRÈS-MIDI!**

MERCI DE VOTRE ATTENTION!
ET... À CET APRÈS-MIDI POUR
DÉCOUVRIR...

LA SUITE DE LA GUIRLANDES D'IDÉES AVEC

MAUDE SAUVAGE, artiste

GIUSEPPINA BILLÉ, éducatrice de la petite
enfance, Crèche Clos-de-Bulle, Lausanne

LAURA VERDÚ MARTÍNEZ, éducatrice de la petite
enfance, Crèche Clos-de-Bulle, Lausanne



CRÉDITS ET LÉGENDES IMAGES

Philippe Gétaz – Musée de la main UNIL-CHUV: p. 1, 2, 3, 4, 8, 26, 27, 28, 29, 30, 31, 34, 35, 36, 37, 38, 39, 40, 41, 42, 43, 47, 48, 49, 52, 53.

Installation Michael Egger au Musée de la main UNIL-CHUV: p. 3

Graphisme Affiche Wapico: p. 4

Reggio Children, <https://www.reggiochildren.it/>: p. 6

Memo Akten: p. 7

Tiny ImageNet Classification with Convolutional Neural Networks: p. 5

<https://www.semanticscholar.org/paper/Tiny-ImageNet-Classification-with-Convolutional-Yao-Miller/cc2d885d915accad10613fdd103ad47b783a28ea>

Crèche Clos-de-Bulle: p. 12, 14, 15, 16, 18, 19, 20, 21, 22, 23, 24, 25, 54

Maude Sauvage: p. 54, 55